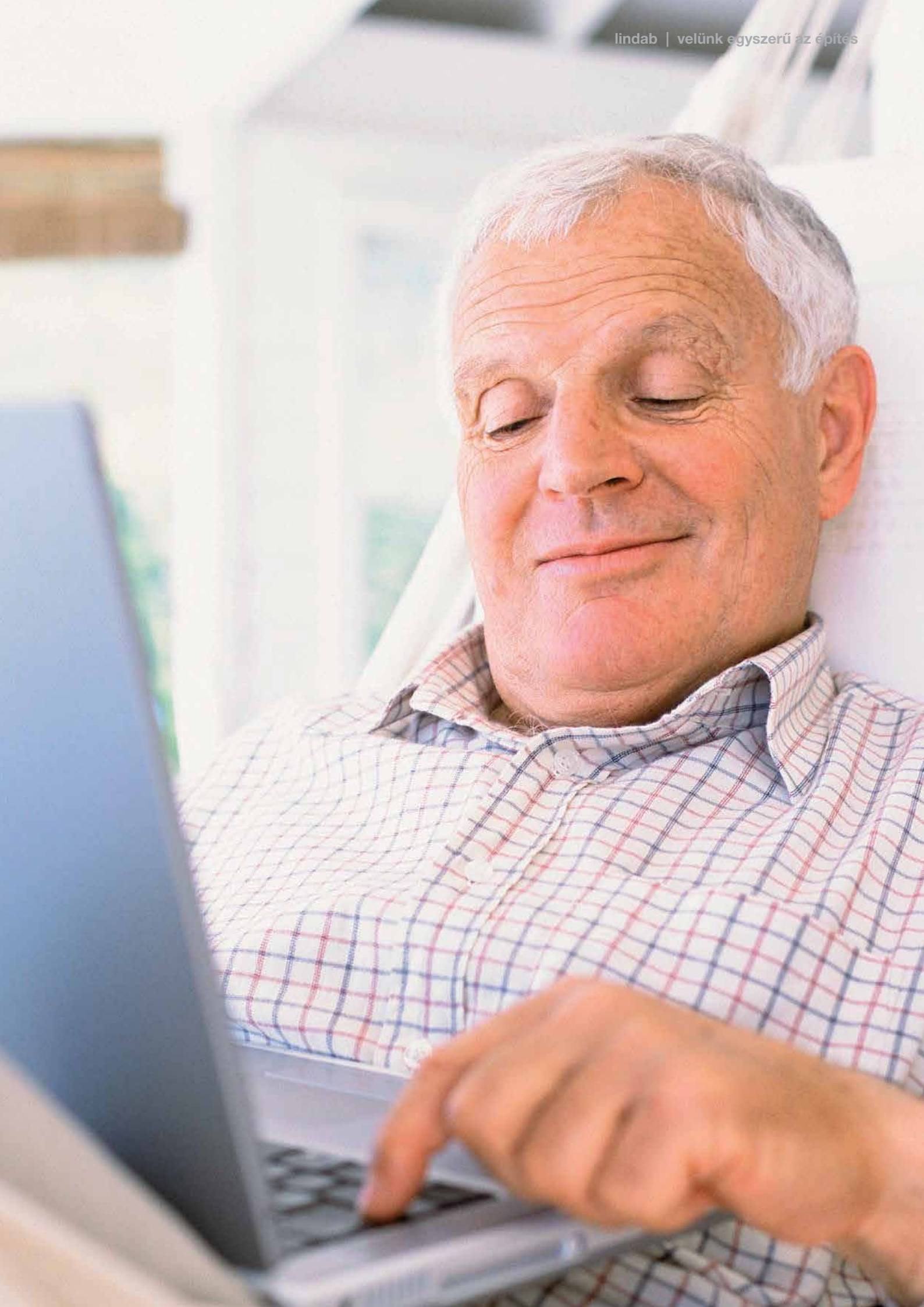




Lindab Construline

Lindab Z-C-U profilok  
Marandandót alkotunk!



# Vegyen le egy terhet a válláról!

Az acél nem hagyja Önt cserben, nedvességre ellenálló, nem penészesedik, nem zsugorodik és nem dagad. Függetlenül attól, hogy milyen időjárási viszonyoknak van kitéve az építési folyamat során, megőrzi eredeti szilárdságát és alakját. Bár nagyon könnyű, kiemelkedően magas teherbírási képességgel rendelkezik.

A Lindab profilok kiváló választást jelentenek akár szelemen-rendszerekről, födém szerkezetekről, tetőszaruzatokról és/vagy szerelt falváz-szerkezetekről beszélünk. Az alapanyaguk minden esetben nagyszilárdságú, tűzihorganyzott acéllemez. Összeszerelésük és rögzítésük könnyű, gyors.

## Röviden a Z-C-U profilokról:

- kis súlyúak,
- tartós felületvédelemmel rendelkeznek (kétoldali cinkréteg),
- nagy teherbíró képességűek,
- könnyen összeszerelhetők és rögzíthetőek,
- megtartják az eredeti alakjukat, geometriájukat,
- ellenállnak a biológiai hatásoknak (nem penészesedik, nem gombásodik).

## A Lindab Z-profil:

- acél- és vasbeton főtartós csarnokok tető- és falszelemeneként a legoptimálisabb,
- a szelvény eltérő méretű alsó és felső övvel készül; ezáltal egymásba fordítva, átfedéssel toldásokkal gazdaságosan illeszthetők,
- a perforált gerincű Z-profil a hőszigetelt tetőrétegrendben szinte hőhídmentes távtartót biztosít.

## Lindab C-profil:

- a vázas csarnokoknál leggyakrabban ablak- és ajtókeretként alkalmazható,
- szelemen-rendszerként is használatos, tipikusan eresztartóként,
- a C-szelvény is különböző szélességű övlemezekkel készül,
- a C-gerenda toldásához, illesztéséhez a kisebb keresztmetszetű CI toldógerenda használható,
- a perforált C-profil a fokozott hőszigetelésű könnyűszerkezetes falszerkezetekben használható falvázoszlop, amely révén a vonalmenti hőhíd kb. 1/5-1/6-ára csökken.

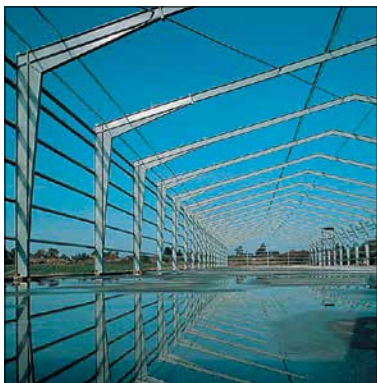
## A Lindab U-profil:

- sokoldalú felhasználási terület: függöny- és füstkötény-falak, illetve komplett belső válaszfalrendszerek fontos elemeként (alsó és felső vezetősín),
- 3 m feletti magasságú válaszfalaknál a szerkezeti kialakítását, kis súlyát és nagy teherbírását lehet jól kihasználni,
- a perforált U-profil C-szelvény mellett a perforált falváz-rendszer másik eleme, az alsó és felső vezetősín funkcióját látja el.





# Különböző megoldások különböző célokra



## Szelemen-rendszerek

A Lindab Z- és C-profilok tipikus felhasználási területe az acél és vasbeton főtartós csarnokok másodlagos tartószerkezete (tetőszelemen, falvázgerenda). A Z-profilok toldása átfedéssel, a C-szelvények illesztése CI-toldóelemmel történik leggyakrabban.



## Födémszerkezetek (LindabFloor)

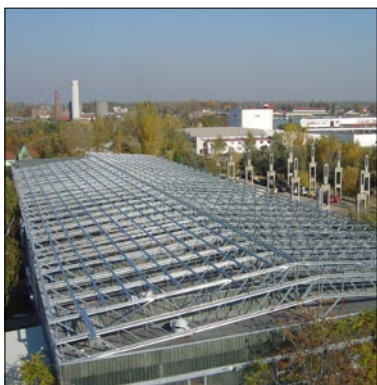
A Lindab C-profilok alkalmazásával kis súlyú födémszerkezetek építhetők, akár új tervezésű szerkezetben, akár meglévő épület bővítéseként (pl. utólagos galériaszint). A könnyűszerkezetes födémek kiváló zaj- és rezgéscsökkentést biztosítanak.



## Tetőfelújító rendszer

### (LindabRoof)

A meglévő lapostetős, elavult vízszigetelésű, ezért gyakran beázó épületek gazdaságos és biztonságos felújítására ad esztétikus lehetőséget a Lindab Z- és C-profiljaiból építkező vázrendszer. Az új, nagyobb hajlású tetőfedés trapézlemezről, cserepeslemezről, igényesebb esetben korcolt PLX-síklemmezről készülhet; a Lindab Rainline ereszcatorna-rendszer elemével kiegészítve.



## Rácsos tartószerkezet

### (LindabTruss)

A LindabTruss rácsostartók C-profilokból összeállítható, nagyfeszítávolságú (10-24m) könnyű tetőszerkezetek megvalósítására alkalmasak. Kivitelezhetők különféle függőleges teherhordó szerkezeteken (téglafal, téglapillér, vasbeton vagy acél oszlop); akár új építésű csarnokszerkezeteknél, akár meglévő épületek tetőszerkezeteinek felújítása esetén is.



## SBS kisépület-rendszer

Az SBS kisépület-rendszer kiválóan alkalmas kis- és közepméretű (50-300m<sup>2</sup>) csarnokok, raktárak, tárolók, irodaépületek megvalósítására. Az épületrendszer alapelemei az 1,0m-enként elhelyezett, tűzihorganyzott C-profilokból álló acél portálkeret főtartók. A tető- és falburkolat a felhasználói igényeknek megfelelően többféle megoldással (hőszigetelt, szigetetlen) is készülhetnek.



## Construline falváz-rendszer

A Lindab vékonyfalú acél C- és U-profilokból (falvázak és vezetősínek) készíthető falváz-szerkezetek felhasználhatók egy- ill. kétszintes könnyűszerkezetes házak teherhordó főfalaként, illetve többszintes vázas épületek kitöltő falaiként. A perforált gerincű profilok (HRY-C; HSKY-U) alkalmazásával a teljes falszerkezet eredő hőátbocsátási tényezője kb. 1,5-szer kedvezőbb, mint a tömör szelvényből kivitelezett váz; ezáltal a fal hőszigetelő képessége a legszigorúbb előírásoknak is megfelel!

## Profilok széles választéka



### A választék tartalma:

- Z profilok 100 és 350 mm közötti magasságban
- C profilok 70 és 350 mm közötti magasságban
- U profilok 70 és 300 mm közötti magasságban
- CI toldóelemek (100-350mm között)
- HRY-C perforált gerincű C- profilok (100-200mm között)
- HSKY-U perforált gerincű U-profilok (100-200mm között)
- HZS perforált gerincű Z-profilok (100-200mm között)

**Szeretne többet megtudni a Lindab Construline tűzihorganyzott acél profilokról?**

[www.lindab.hu](http://www.lindab.hu)



A Lindab Profil a Lindab Csoport egyik üzletága, amely hatékony, gazdaságos és esztétikus acél- és fémlemez megoldásokat fejleszt, gyárt és értékesít az építőipar számára.

A Lindab kínálata a szerkezeti komponensek széles választékától a könnyűszerkezetes acél épületrendszerekig terjed, amelyek ipari, kereskedelmi és lakossági céloknak egyaránt megfelelnek.

A Lindab Profil több, mint 25 országban képviselteti magát Európa-szerte. Központi irodája a dél-svédországi Båstadban található.



**Lindab Kft.**

2051 Biatorbágy,  
Állomás u. 1/A.

Tel.: +36-23-531-300

Fax: +36-23-310-703

[lindab.hu](http://lindab.hu)