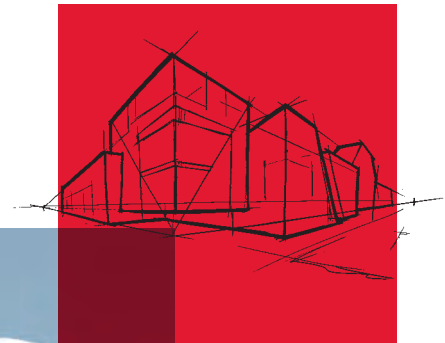


Klimarock

Alufólia kasírozású kőzetgyapot lamell

Szellőző és klímacsatornák,
épületgépészeti vezetékek hőszigetelése



Felhasználás

A Klimarock szellőző- és klímacsatornák, forróvíz tartályok, épületgépészeti berendezések és vezetékek ideális hőszigetelő anyaga. A felületére merőleges száelrendezésnek köszönhetően viszonylag alacsony testsűrűség mellett is igen jó nyomószilárdságú, és kiválóan hajlítható, akár a szellőzőcsatorna sarokéleire

is. Az alufólia felőli oldalon a maximális üzemi hőmérséklet 80 °C lehet. A lamell illesztési vonalait öntapadó alufólia csíkkal lera-gasztva az alufólia borítás kiváló párafékező tulajdonságú réteget képez a lamell külső felületén. AS-minőség. Felhasználható közvetlenül rozsdamentes ausztenites acél felületeken is.

Szellőző és klímacsatornák, épületgépészeti vezetékek hőszigetelése

A ROCKWOOL kőzetgyapot tulajdonságai

A Klimarock különleges szárendezési technológiával gyártott, teljes keresztmetszetében víztaszító, egyik oldalán üvegszálháló erősítésű alumínium fóliával kasírozott kőzetgyapot lamell. A termék kőzetgyapot alapanyaga kiváló hőszigetelő. Nem éghető, hő hatására füstöt nem fejleszt, nincs égve csepegése, a tűzterjedést megakadályozza. Nemcsak jól hőszigetel, hanem hangelnyelő képessége is kiemelkedő. Teljes keresztmetszetében víztaszító, felületéről a vízcseppek leperegnek, de ugyanakkor páraáteresztő képessége szinte a levegőével megegyező. Nem zsugorodik, hőtágulása nincs. Az egészségre nem káros: magas biológiai oldódóképességű, EUCEB minősítésű kőzetgyapot alapanyagból készül.

Csomagolás

A Klimarock lamell ROCKWOOL feliratos polietilén zsugorfóliába csomagolva, henger alakú bálában kerül forgalomba. A termék legfontosabb tulajdonságai a csomagolóanyagra ragasztott kísérőcímkén is olvashatók.

A méretek, termékválaszték, csomagolási egységek az érvényes árlistában található (www.rockwool.hu).

Általános tudnivalók

Termékeink előállítását az ISO 9001 és ISO 14001 Integrált Minőség- és Környezetirányítási Rendszer keretein belül történik.

A termékek és csomagoló anyagaik életciklus végi kezelésével, ártalmatlanításával kapcsolatos további információk érdekében kérem, látogassa meg honlapunkat. Termékeinkkel kapcsolatos további információért látogassa meg honlapunkat: www.rockwool.hu

A közölt műszaki információk a nyomtatás időpontjáig megszerzett legjobb szaktudásunkat és tapasztalatainkat tükrözik. Kérjük, győződjön meg arról, hogy ennek a prospektuslapnak a legfrissebb változatát használja-e, mivel szaktudásunk és tapasztalatunk is folyamatosan gyarapodik.

A bazaltkő természetes erejével

A bazaltkőben rejlő egyedülálló tulajdonságokat, unikális jellemzőket sikerült átmentenünk a ROCKWOOL kőzetgyapot-termékeibe. Egyedülállóan értékes és kiválóan használható megoldásokat kínálunk vevőinknek, melyeket az alábbi 7 érv is megerősít.



Tűzvédelem

Ellenáll akár 1000°C-os hőmérsékletnek.



Hőszigetelés

Energiamegtakarítás és optimális belső hőmérséklet.



Hangszigetelés

Elyeli a nemkívánatos külső zajokat.



Tartósság

Alak- és mérettartó évtizedeken át.



Eszztétika

Esztétikus homlokzatok és épületek.



Vízmeztakarítás

Ültetőközegeink gondoskodnak az öntözővíz optimális felhasználásáról (Grodan termékek).



Újrahasznosítás

Újrafelhasználható anyag.

Tulajdonság	Jel	Érték	Mértékegység	Vonatkozó szabvány					
Tűzvédelmi osztály	—	A1	—	MSZ EN 13501-1					
Alkalmazási hőmérséklet határ a gyapotos oldalon	—	250	°C						
Alkalmazási hőmérséklet határ az alufóliával kasírozott oldalon	—	80	°C						
Olvadáspont	t_t	>1000	°C	DIN 4102-17					
Deklarált hővezetési tényező	λ_D	0,040	$W \cdot m^{-1} \cdot K^{-1}$	EN 12667, EN 12939					
Hővezetési tényező a közép-hőmérséklettelől függően, sík felületen	t_m λ	10 0,038	50 0,047	100 0,060	150 0,075	200 0,093	250 0,114	°C $W \cdot m^{-1} \cdot K^{-1}$	EN 12667
Páradiffúziós egyenértékű levegőréteg vastagság	s_d	>200	m	EN 12086					
Névleges testsűrűség	ρ_{sm}	45	$kg \cdot m^{-3}$	EN 1602					
AS-minőség	Felhasználható közvetlenül rozsdamentes ausztenites acél felületeken is.			EN 13468; AGI Q 132					
Vízfelvétel	—	≤ 1,0	kg/m^2	EN 1609					

A termék Teljesítmény Nyilatkozata (DoP) elérhető: <http://www.rockwool.hu/declaration-of-performance/>

ROCKWOOL Hungary Kft.

H-8300 Tapolca, Keszthelyi út 53.
Tel: +36 87/512-100
Vevőszolgálat: +36 87/512-103; -104; -105
www.ROCKWOOL.hu

Keresse a ROCKWOOL-t az interneten is:
ROCKWOOL a YouTube-on
ROCKWOOL a Facebook-on