



VEGYI
DÜBEL / **DEBBEX**
Den Braven Expert

DEBBEX®

Den Braven Expert

VEGYI DÚBELEK

« POLYESTER »
« VINYLESTER »
« ARCTIC -20 °C »



NAGY TERHELÉSHEZ

A vinilészter- és poliésztergyanta alapú vegyi dűbelek ideálisak a nagy terhelésű alkalmazásokhoz.



DEBBEX®

» KÉMIAI REAKCIÓVAL
KIKEMÉNYEDŐ, PROFESSZIONÁLIS
KÉTKOMPONENSŰ ANYAG. «

A hőmérséklettől és a száraz/elöntött furattól függően nagyságrendben percek vagy órák alatt teljesen kikeményedik. A vegyi dübelek bel- és kültéren egyaránt egész évben alkalmazhatók, csupán a megfelelő terméket kell kiválasztani.

Minden olyan esetben alkalmazhatók, ahol a mechanikus rögzítés egyéb típusai elégtelenek lehetnek, vagy ha gyorsabb, kényelmesebb, hatékonyabb alkalmazás szükséges.

» A vegyi dübelekkel mentes rudak, betonacél, korláttalpák, polcok, tv-konzolok, szaniter- vagy sporteszközök, állványzatok, rácsok, kisebb oszlopok, kerítések, kábelcsatornák, csövek, kapaszkodók, árnyékolók, kapuk, bordásfalak, konyhaszekrények stb. rögzíthetők bármilyen építőanyagba. «

DÚBELRAGASZTÓ « VINILÉSZTER »

SF / Extrém terheléshez,
M8 - M30 méretű rudakhoz

TV-KONZOLOK/EGYÉB KONZOLOK/POLCOK



» A VINILÉSZTERGYANTA ALAPÚ VEGYI
DÚBEL BÁRMILYEN TÍPUSÚ ALJZAT ESETÉN
HASZNÁLHATÓ EGÉSZEN +40 °C-IG. «

Alkalmas homlokzati elemek, sporteszközök, állványzatok, korlátok, kisebb oszlopok, kapaszkodók, kerítések, kábelcsatornák, kapaszkodók, gázkazánok, bojlerok, árnyékolók, kapuk stb. rögzítésére extrém terheléshez. Kiváló vegyszerállóságának köszönhetően akár medencébe vezető lépcsők, illetve út vagy járda melletti útjelző táblák is rögzíthetők a segítségével.



BEL- ÉS
KÜLTÉRRE



GYORS
KÖTÉS



ELÁRASZTOTT FURATOKBAN
IS ALKALMAZHATÓ



SZTIROLMENTES



JELLEMZŐK:

Extrém terhelhetőség » Kiváló hajlítás- és nyomásállóság » Bel- és kültérre » Alkalmazási hőmérséklet -10 °C - +40 °C (az aljzatra is vonatkozik) » Előntött (de fagymentes) furatokban is használható » Gyors kikeményedés magasabb hőmérsékleten » Kiváló mechanikai ellenálló képesség, hőállóság (+120 °C-ig) és vegyszerállóság » M8 - M30 méretű menetes rudakhoz » Ø8 és Ø32 közötti betonacélhoz » Feszítőnyomás nélkül » ETA-tanúsítvány

EGYSZERŰ RÖGZÍTÉS AZ ALÁBBI ALJZATOKBA:



BETON



IDOMTÉGLA



TÖMÖR FALAZAT



TERMÉSZETES KŐ



KÖNNYŰBETON



ÜREGES TÉGLA

MENETES RÚDRA VONATKOZÓ ADATOK BETONBAN:

Rúd ø	M8	M10	M12	M16	M20	M24	M27	M30
Furat ø	10	12	14	18	24	28	32	35
Min. Furatmélység (mm)	60	60	70	80	90	96	100	120
Meghúzási nyomaték (Nm)	10	20	40	80	120	160	180	200
Min. Tengely- és peremtávolság (mm)	40	50	60	80	100	120	135	150

FAZÉKIDŐ ÉS MINIMÁLIS KIKEMÉNYEDÉSI IDŐ:

Aljzat hőmérséklete (°C)	-10/-6	-5/-1	0/+6	+5/+9	+10/+19	+20/+29	+30/+34	+35/+39	+40
Fazékidő (perc)	90	90	45	25	15	6	4	2	1,5
Kikeményedés száraz betonban	24 h	14 h	7 h	2 h	80 min	45 min	25 min	20 min	15 min

DÜBELRAGASZTÓ « POLIÉSZTER »

SF

Nagy terhelhetőség,
M8 - M24 méret

LÉPCSŐK / KONZOLOK / ÁLLVÁNYOK



» A POLIÉSZTERGYANTA ALAPÚ
SZTIROLMENTESVEGYI DÜBEL A BARKÁCSOK,
EZERMESTEREK LEGNÉPSZERŰBB DÜBELE. «

Alkalmas homlokzati elemek, technológiai, szaniter- vagy sporteszközök, tv-konzolok, polcok, korláttálpak, rácsok, oszlopok, kerítések, kábelcsatornák, radiátorok, csövek, kapaszkodók, vonórudak, árnyékolók és kapuk rögzítésére nagy terheléshez.



BEL- ÉS
KÜLTÉRRE



GYORS
KÖTÉS



HASZNÁLATRA
KÉSZ



SZTIROLMENTES



JELLEMZŐK:

Bel- és kültérre » Alkalmazási hőmérséklet: -5 °C - +35 °C (az aljzatra is vonatkozik) » M8 - M24 méretű menetes rudakhoz » +80 °C-ig hőálló » Nagy terhelhetőség » Nagy szilárdságú rögzítés feszítőnyomás nélkül » ETA-tanúsítvány

EGYSZERŰ RÖGZÍTÉS AZ ALÁBBI ALJZATOKBA:



BETON



IDOMTÉGLA



TÖMÖR FALAZAT



TERMÉSZETES KŐ



KÖNNYŰBETON



ÜREGES TÉGLA

MENETES RÚDRA VONATKOZÓ ADATOK BETONBAN:

Rúd ø	M8	M10	M12	M16	M20	M24
Furat ø	10	12	14	18	24	28
Min. Furatmélység (mm)	60	60	70	80	90	96
Meghúzási nyomaték (Nm)	10	20	40	60	120	160
Min. Tengely- és peremtávolság (mm)	40	50	60	80	100	120

FAZÉKIDŐ ÉS MINIMÁLIS KIKEMÉNYEDÉSI IDŐ:

Aljzat hőmérséklete (°C)	-5/-1	0/+4	+5/+9	+10/+14	+15/+19	+20/+29	+30/+34	+35
Fazékidő (perc)	90	45	25	20	15	6	4	2
Kikeményedés száraz betonban	6 h	3 h	2 h	100 min	80 min	45 min	25 min	20 min

DÜBELRAGASZTÓ « POLIÉSZTER »

S / Nagy terhelhetőség,
M8 - M24 méretű rudakhoz

LÁBAZATOK / KISEBB OSZLOPOK / KORLÁTOK



» A POLIÉSZTERGYANTA ALAPÚ SZTIROLOS VEGYI DÜBELGAZDASÁGOS, DE NAGYON HATÉKONY MEGOLDÁST KÍNÁL AZ ALAPVETŐ RÖGZÍTÉSEKHEZ. «

Bár a sztirol jellegzetes szaga a teljes megkötés után eltűnik, mégis csupán kültéri alkalmazásra javasoljuk, ahol biztosítva van a rendszeres szellőzés. Alkalmas homlokzati elemek, sporteszközök, tv-konzolok, korláttalpok, rácsok, kisebb oszlopok, kerítések, csövek, kapaszkodók, árnyékolók és kapuk rögzítésére közepes vagy nagy terheléshez.



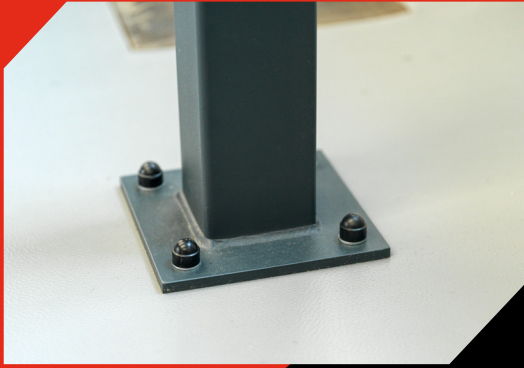
KÜLTÉRRE



GYORS
KÖTÉS



HASZNÁLATRA
KÉSZ



JELLEMZŐK:

Kültérre » Alkalmazási hőmérséklet: -5 °C - +35 °C (az aljzatra is vonatkozik)
 » M8 - M24 méretű menetes rudakhoz » Nagy terhelhetőség feszítőnyomás nélkül » ETA-tanúsítvány

EGYSZERŰ ALKALMAZÁS AZ ALÁBBI ALJZATOKBAN:



BETON



IDOMTÉGLA



TÖMÖR FALAZAT



TERMÉSZETES KŐ



KÖNNYŰBETON



ÜREGES TÉGLA



MENETES RÚDRA VONATKOZÓ ADATOK BETONBAN:

Rúd ø	M8	M10	M12	M16	M20	M24
Furat ø	10	12	14	18	24	28
Min. furatmélység (mm)	80	60	110	125	170	210
Meghúzási nyomaték (Nm)	10	20	40	60	120	150
Min. tengely- és peremtávolság (mm)	40	50	60	80	100	120

FAZÉKIDŐ ÉS MINIMÁLIS KIKEMÉNYEDÉSI IDŐ:

Aljzat hőmérséklete (°C)	-5/-1	0/+4	+5/+9	+10/+14	+15/+19	+20/+29	+30/+34	+35
Fazékidő (perc)	90	45	25	20	15	6	4	2
Kikeményedés száraz betonban	6 h	3 h	2 h	100 min	80 min	45 min	25 min	20 min

DÜBELRAGASZTÓ « ARCTIC -20 °C »

SF / Extrém terheléshez,
M8 - M30 méretű rudakhoz

LÁBAZATOK / KISEBB OSZLOPOK / TARTÓELEMÉK



» A VINILÉSZTERES VEGYI DÜBEL TÉLI
VÁLTOZATA BÁRMILYEN TÍPUSÚ ALJZAT ESETÉN
HASZNÁLHATÓ EGÉSZEN -20 °C-IG. «

Alkalmas fa- és acélszerkezetek, homlokzati elemek, sporteszközök, állványzatok, korlátok, kisebb oszlopok, kerítések, kapaszkodók árnyékolók, létrák és kapuk rögzítésére extrém terheléshez. Kiváló vegyszerállóságának köszönhetően akár medencébe vezető lépcsők, illetve út vagy járda melletti útjelző táblák is rögzíthetők a segítségével.



BEL- ÉS
KÜLTÉRRE



GYORS
KÖTÉS



HASZNÁLATRA
KÉSZ



SZTIROLMENTES



JELLEMZŐK:

Extrém terhelhetőség » Kiváló hajlítás- és nyomásállóság » Bel- és kültérre » Alkalmazási hőmérséklet: -20 °C - +25 °C (az aljzatra is vonatkozik) » Előöntött (de fagymentes) furatokban is használható » Gyors kikeményedés alacsonyabb hőmérsékleten » Kiváló mechanikai ellenálló képesség, hőállóság (+120 °C-ig) és vegyszerállóság » M8 - M30 méretű menetes rudakhoz » Ø8 és Ø32 közötti betonacélhoz, feszítőnyomás nélkül » ETA-tanúsítvány

EGYSZERŰ RÖGZÍTÉS AZ ALÁBBI ALJZATOKBA:



BETON



IDOMTÉGLA



TÖMÖR FALAZAT



TERMÉSZETES KŐ



KÖNNYŰBETON



ÜREGES TÉGLA

MENETES RÚDRA VONATKOZÓ ADATOK BETONBAN:

Rúd ø	M8	M10	M12	M16	M20	M24	M27	M30
Furat ø	10	12	14	18	24	28	32	35
Min. Furatmélység (mm)	60	60	70	80	90	96	108	120
Meghúzási nyomaték (Nm)	10	20	40	80	120	160	180	200
Min. tengely- és peremtávolság (mm)	40	50	60	80	100	120	135	150

FAZÉKIDŐ ÉS MINIMÁLIS KIKEMÉNYEDÉSI IDŐ:

Aljzat hőmérséklete (°C)	-20/-16	-15/-11	-10/-6	-5/-1	0/+4	+5/+9	+10
Fazékidő (perc)	75	55	35	20	10	6	6
Kikeményedés száraz betonban	24 h	16 h	10 h	5 h	2,5 h	80 min	60 min

VEGYI DŰBELEK

« ÖSSZEHASONLÍTÁS »



	Dübelragasztó Vinilészter	Dübelragasztó Poliészter SF	Dübelragasztó Poliészter	Dübelragasztó Arctic
Alkalmazási hőmérséklet (°C)	-10 - +40	-5 - +35	-5 - +35	-20 - +25
Beltéri alkalmazás	Igen	Igen	Nem	Igen
Kültéri alkalmazás	Igen	Igen	Igen	Igen
Menetes rúd Ø	M8 - M30	M8 - M24	M8 - M24	M8 - M30
Merevítőrúd Ø	M8 - M32	-	-	M8 - M32
Sztiroltartalom	Nem	Nem	Igen	Nem
Alkalmazás nem repedezett betonban	Igen	Igen	Igen	Igen
Alkalmazás repedezett betonban	Igen	Nem	Nem	Igen
Alkalmazás előtöltött furatban	Igen	Igen	Nem	Igen
Szilárdság	+++	++	++	+++

